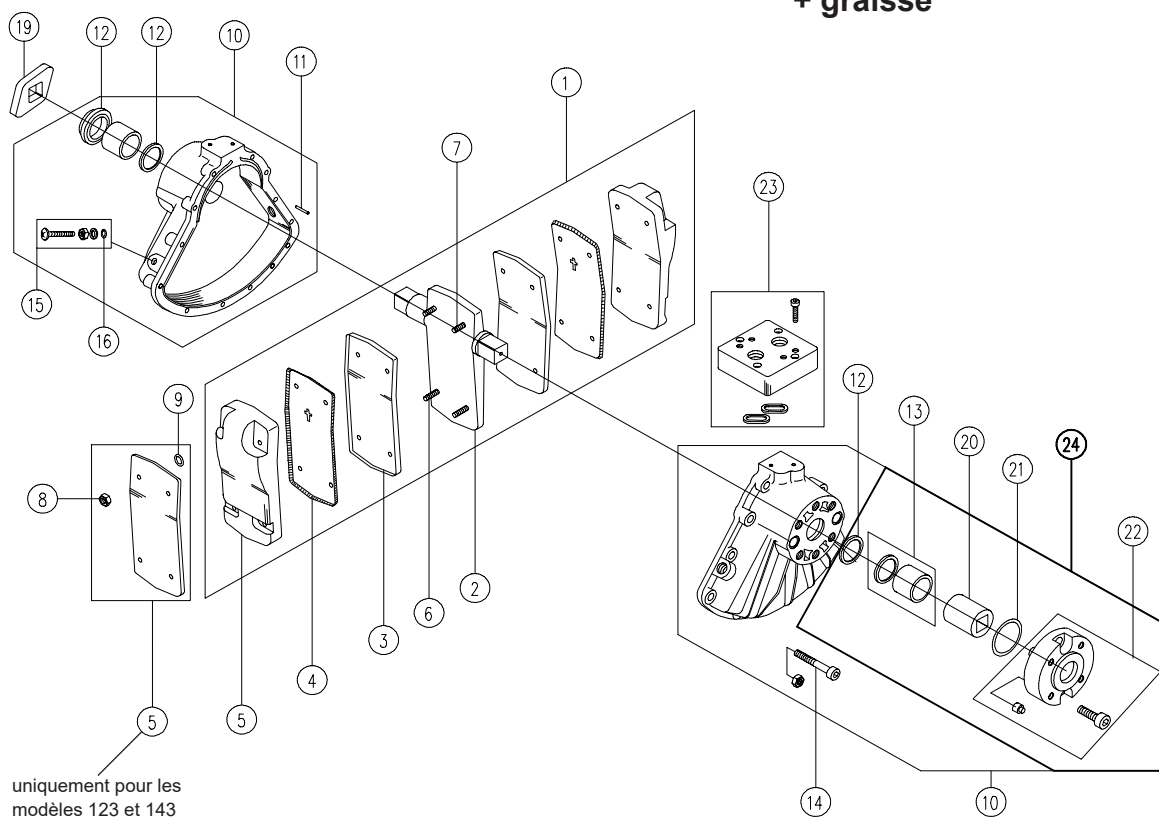




VUE ECLATEE D'UN ACTIONNEUR KINETROL ISO/DIN

notice K107

Pochette de joints : repères (3+4+6+7+8+9+12) x 2 + graisse



uniquement pour les modèles 123 et 143

REPÈRE	DESIGNATION	UNITE	REFERENCES CONSTRUCTEUR							
			033	053	073	093	103	123	143	163
1	Palette complète	1 pièce	DSP472	DSP142	DSP169	DSP212	DSP801	DSP262	DSP278	DSP371
2	Palette nue	1 pièce	NOUS CONSULTER							
3	Joint de palette	2 pièces								
4	Expandeur	2 pièces								
5	Contre-plaque	2 pièces								
6	Goujon court ou vis	1 jeu								
7	Goujon long ou vis	1 jeu								
8	Ecrou	1 jeu								
9	Joint torique	1 jeu								
10	Coquille	1 paire								
11	Goupille (élastique)	1 jeu	NOUS CONSULTER							
12	Joint d'axe	2 pièces								
13	Coussinet	2 pièces								
14	Vis et écrous d'assemblage coquilles	1 jeu								
15	Butée réglable	2 pièces								
16	Joint torique	2 pièces								
19	Indicateur de position	1 pièce								
20	Manchon carré femelle	1 pièce								
21	Joint torique	1 pièce								
22	Bride ISO	1 pièce	SP638							
23	Embase Namur pour distributeur (en option)	1 pièce	NOUS CONSULTER							
24	Bride ISO complète (12+13+20+21+22)	1 pièce	NOUS CONSULTER							
	Pochette de joints (3,4,6,7,8,9,12)x2	1 kit	SP 054	SP 042	SP 043	SP 045	SP 056	SP 046	SP 047	SP 053

KINETROL

Actigone 3 - B.P. 1028 - 74966 MEYTHET Cedex
 Tél. 04.50.22.19.26 Fax.04.50.22.31.54
 kinetrol@kinetrol.fr http://www.kinetrol.fr